

POWIERZCHNIA DOMU Z GARAŻEM

145,57m<sup>2</sup>

POWIERZCHNIA DZIAŁKI

455m<sup>2</sup>



## PARTER

67,83m<sup>2</sup>

SALON	27,43
KUCHNIA	10,40
WC	2,00
WIATROŁAP	8,40
PRZEDPOKÓJ	3,90
KOTŁOWNIA	4,00
GARAŻ	15,70



## STRYCH

10,31m<sup>2</sup>

POWIERZCHNIA PODŁOGI

22,85



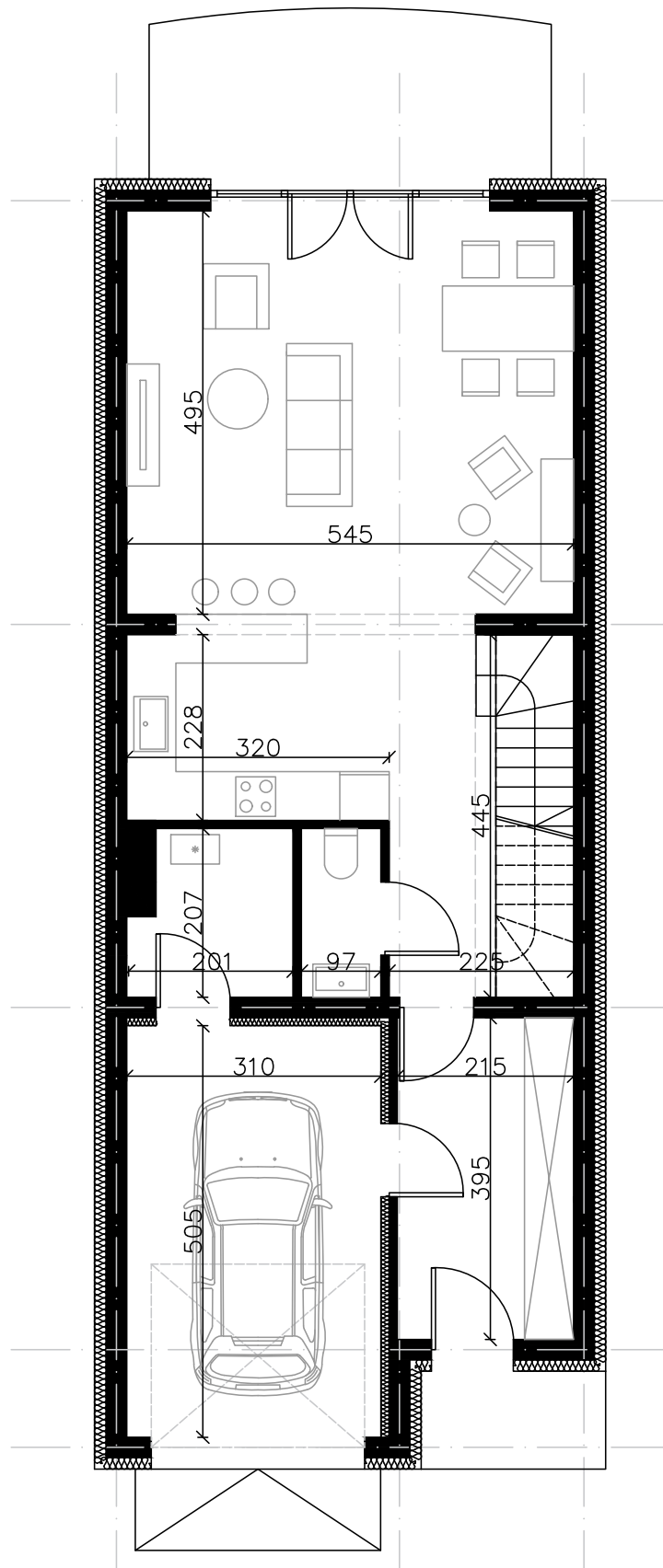
## PIĘTRO

63,43m<sup>2</sup>

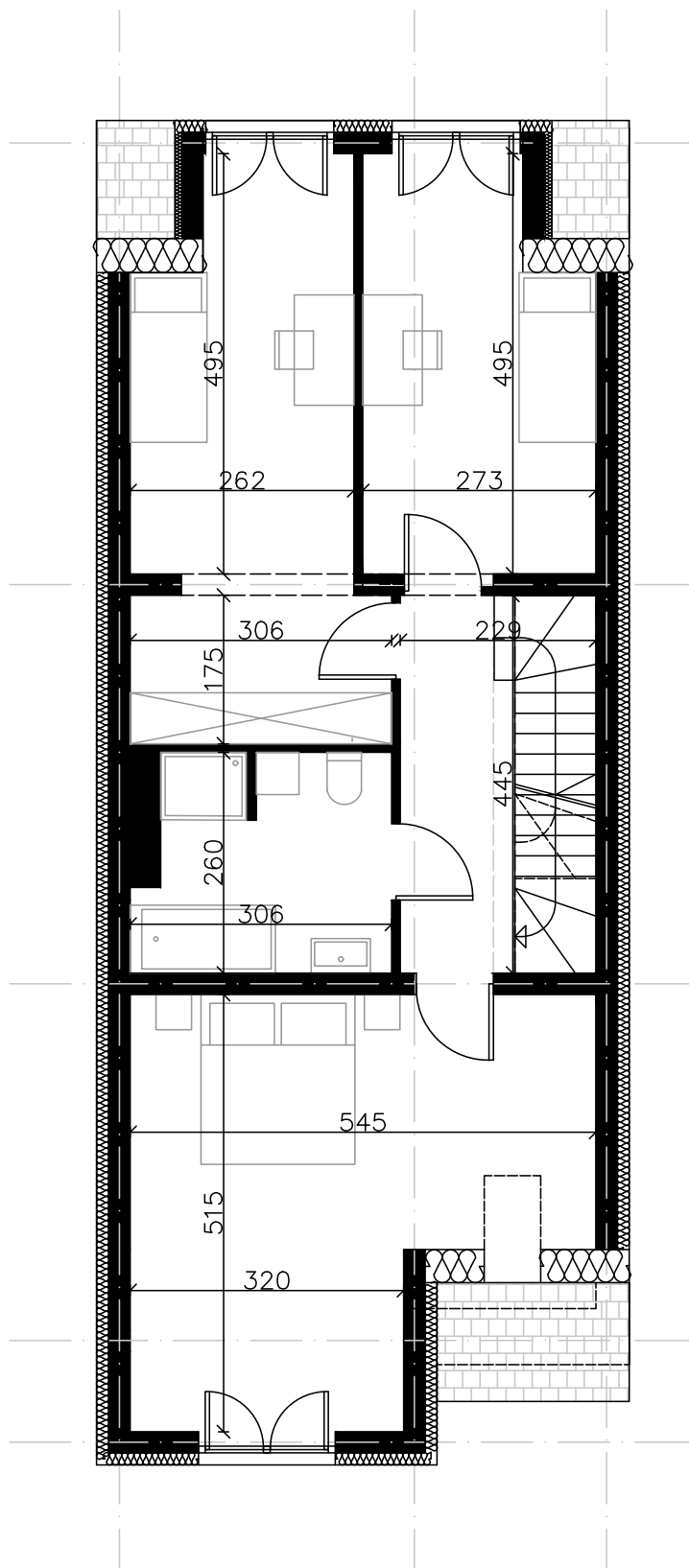
POKÓJ	20,90
POKÓJ	17,42
POKÓJ	12,21
PRZEDPOKÓJ	5,70
ŁAZIENKA	7,20



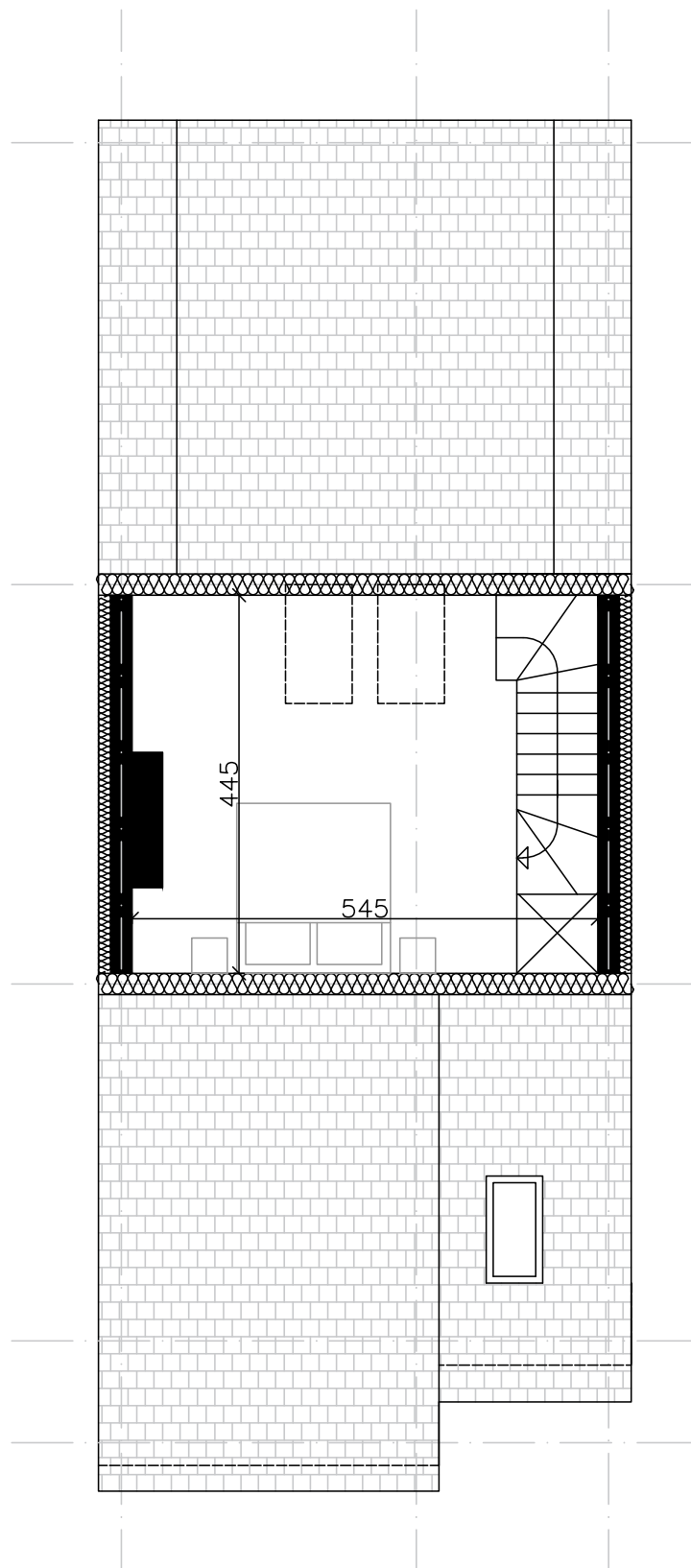
Parter



Pierwsze piętro



# Strych





A B C D E F

